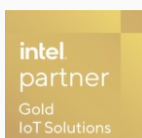
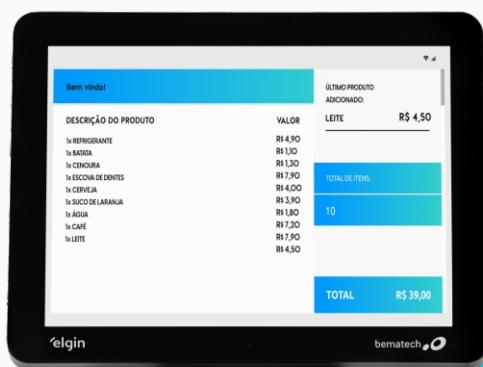


# ARGOS<sup>7</sup>



## TERMINAL DE AUTOATENDIMENTO



Garantia de **12 meses** para seu Terminal Argos

Design moderno e atual. Devido a flexibilidade de periféricos pode ser utilizado nos mais diversos segmentos e aplicações. Fabricados com periféricos Elgin, garantindo **compatibilidade e perfeito funcionamento de todo o conjunto**. Possibilidade de adesivagem com identidade visual personalizada. Duas opções de processadores (CPU). Tamanho compacto, com **um monitor que pode ser utilizado na posição vertical ou horizontal**.



Fabricado em aço de alta resistência e de acordo com as normas de segurança. Fácil manutenção.

## Especificações técnicas:

### GABINETE:

Aço Carbono SAE1010/20  
Pintura eletrostática a pó  
Cor: Branco

### DIMENSÕES:

Altura: 110 cm  
Largura: 25 cm  
Profundidade: 15 cm

### Base

Largura: 42 cm  
Profundidade: 43 cm

### PROCESSAMENTO E MONITOR:

#### Opção A:

#### CPU: RC8400 Z2

Intel QuadCore 2GHz N5095A  
4GB DDR4 SODIMM  
SSD M.2 120GB  
Rede: Realtek I211 100/1000Mbps  
Audio: Realtek ES8336  
Sistema Operacional: WIN 10 IoT (Opcional)

#### Monitor Touch Screen: CM15-H

Tipo: LCD (LED) TFT matriz ativa  
Dimensão: 15"  
Área ativa (4:3): 304 x 228 mm  
Resolução: 1024 x 768  
Painel Touch Capacitivo (Multi-Touch)  
Ângulo de visão: Hor-140° Ver-125°

#### Opção B:

#### CPU: AIO - SB-1015

Intel CORE i5 8279U 2.4GHz  
8GB DDR 4  
SSD 120GB  
Rede: RTL8106 100/1000Mbps  
Audio: ALC662 Codec  
Sistema Operacional: WIN 10 IoT (Opcional)

#### Monitor Touch Screen

Tipo: LCD (LED) TFT  
Dimensão: 15"  
Área ativa (4:3): 305 x 228 mm  
Resolução: 1024 x 768  
Painel Touch Capacitivo (Multi-Touch)  
Ângulo de visão: Hor-140° Ver-130°

### Periféricos Opcionais

#### IMPRESSORA DE CUPOM:

Largura do cupom: 80mm  
Velocidade: 300 mm/seg  
Resolução: 203 DPI  
Guilhotina

#### LEITOR DE CÓDIGO DE BARRAS:

Tecnologia: imager  
Padrão de código: 1D e 2D  
Leituras: Febrabam e telas

#### TECLADO PIN PAD

#### GARANTIA:

12 meses

#### PRODUTO DE FABRICAÇÃO NACIONAL